

ekey[®] TOCAnet



Ihr Finger ist der Schlüssel



Die biometrische vernetzte ZUTRITTSLÖSUNG

Stellen Sie sich vor, ...

- ... ein neuer Mitarbeiter braucht weder Schlüssel, Karte noch Code, um ins Firmengebäude zu kommen.
- ... es wird zentral festgelegt, wer wann in welchen Raum darf.

ekey® TOCANet ist das biometrische Zutrittssystem für Unternehmen. Die Finger der Belegschaft werden zu komfortablen und sicheren Schlüsseln. Beliebig viele Benutzer und Scanner werden im System verwaltet. An allen Standorten des digitalen Unternehmensnetzwerks sichert ekey® TOCANet zuverlässig den Zutritt und spart unnötige Folgekosten. Vertrauen Sie auf die ausgereifte Technik des Biometrieherstellers Nr. 1 in Europa wie bereits mehrere 10.000 zufriedene Kunden weltweit.



EINFACH

Mit nur einem „Fingerstreich“ öffnen Sie Tür und Tor oder lösen festgelegte Aktionen aus.

Die aufwendige Verwaltung von Schlüsselprotokollen, das Anfertigen von Duplikaten, die Rückforderung von Schlüsseln und Karten oder das oftmalige Ändern von Codes entfällt.

KOMFORTABEL

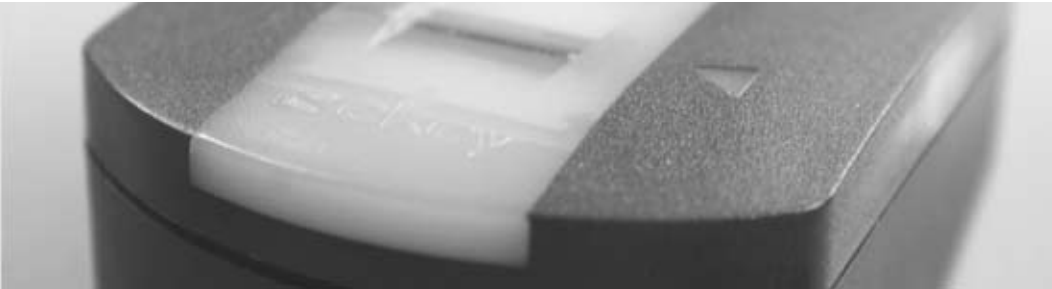
Der Schlüssel ist immer „zur Hand“, keine vergessenen Zugangs-codes, verlegte oder verlorene Karten und Schlüssel.

Die intelligente Software lernt bei jeder Benutzung mit und erkennt Veränderungen der Benutzergewohnheiten.

SICHER

Der einzigartige Fingerabdruck kann weder gefälscht noch entwendet werden. Manipulationen des Systems von außen sind unmöglich. Nur der Person selbst wird Zutritt gewährt, eine unberechtigte Weitergabe ist nicht möglich.





ekey[®] TOCAnet



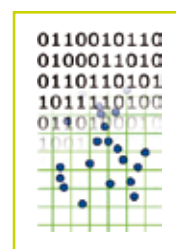
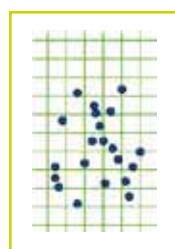
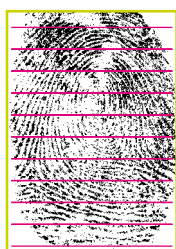
Der Zutritt wird nur wirklich berechtigten Personen selbst gestattet und nicht einer Karte, einem Code oder Schlüssel.

SICHERHEIT MIT BIOMETRIE

Seit vielen Jahren werden biometrische Systeme in Banken und Hochsicherheitsbereichen eingesetzt. Nun gibt es die Biometrie alltagstauglich auch für Private und Unternehmen. Heutige Systeme scannen optisch, kapazitiv oder thermisch. Aufgrund der hohen Manipulationssicherheit, Resistenz gegen Umwelteinflüsse und dem besten Scanergebnis haben wir den **thermischen Zeilensensor** integriert.

Aus dem eingescannten Bild werden spezielle Merkmale - sogenannte Minuzien - herausgefiltert, als biometrischer Schlüssel abgelegt und verglichen. Keine Bilddaten werden gespeichert, sondern lediglich ein binärer Code, der unmöglich wieder in das Fingerbild umgewandelt werden kann.

Es werden keine Bilder gespeichert, lediglich ein verschlüsselter binärer Code der Fingermerkmale.



Eigenschaften

EINSATZBEREICHE

EINSATZBEREICHE



EIGENSCHAFTEN

- Unbegrenzte Benutzerzahl am PC
- Weltweit vernetzbar, Betrieb über VPN möglich
- Mandantenfähig
- Einfache Installation mittels Assistenten
- Protokoll über Zutritte (Formate CSV, ODBC oder UDP)
- UDP-Kommunikation
- URL kodierter Log-Versand
- Benutzer-Import & Export
- Zeitfenster selbst definierbar
- Feiertagskalender
- Alarmplan
- Störungsanzeige
- 4-Augen-Prinzip für Logfiles („Betriebsratfunktion“)
- Über Aktionen sind Ereignisse frei definierbar
- Mehrsprachigkeit
- Volle Außeneinsatzfähigkeit des Fingerscanners
- Offline-Fähigkeit des Fingerscanners
- Kombinierbar mit sämtlichen elektrischen oder elektronischen Schließsystemen, Mehrfachverriegelungen, etc.
- Kombinierbar mit bestehender Türsprechanlage, Codeschloss oder Kartenleser
- 4-Augen-Prinzip (für Hochsicherheitsbereich)
- "Alarmfunktion": definierter Finger kann über ein zweites Relais gleichzeitig mit dem Öffnen der Tür auch stillen Alarm auslösen
- Bei Missbrauch Alarm auslösbar
- Fernbedienbar (z.B. Portier am PC)
- Verwendung des bestehenden EDV-Netzwerks über ekey® CONVERTER LAN möglich
- Veränderungen der Finger werden automatisch gespeichert
- Einsatz als Zeiterfassungsterminal



Programm SOFTWARE

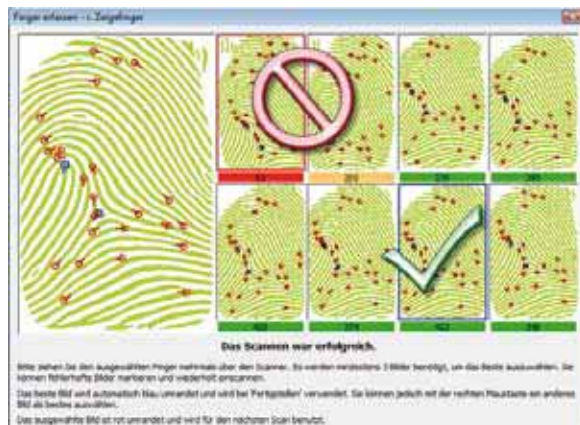
DIE SOFTWARE

Windows Benutzer bedienen das Programm sofort intuitiv richtig. Auch weniger erfahrene Administratoren legen in kürzester Zeit Benutzer oder Benutzergruppen, Zeitfenster und Türterminals an. Die Berechtigung kann einfach und übersichtlich dargestellt werden.

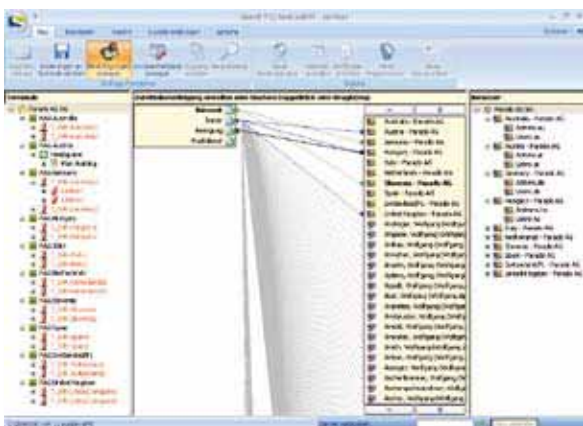
Benutzergruppen



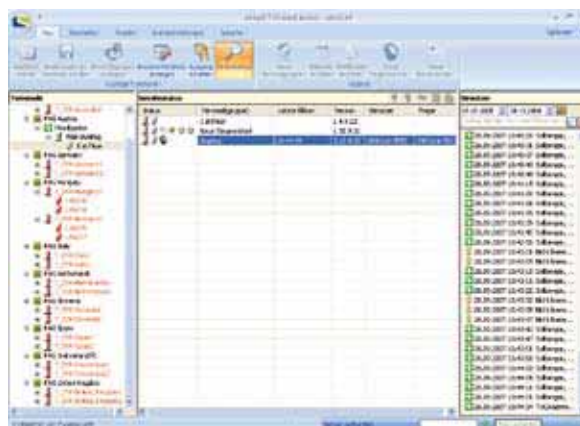
Fingeraufnahme



Visualisierung



Zutritte



Systemvoraussetzungen Betriebssystem:

Windows 2000 SP4, XP Professional SP2, Vista i386 und X64
Windows Server 2003 SP1 (und SBS 2003), Server 2000 SP4

ekey® TOCAnet



VARIANTEN FINGERSCANNER



Aufputz
anthrazit



Aufputz
weiß



Einbau
integra Edelstahl

Alle Fingerscanner
verfügbar in den
Versionen S, M, L



Aufputz
weiß

STEUEREINHEIT

ERFORDERLICHES ZUBEHÖR



ekey® BIT

USB Fingerprint Reader zur
Aufnahme der Fingerscans
am PC.
Mit Zusatzsoftware auch für
die PC-Anmeldung geeignet.



ekey® CONVERTER LAN

Zur Umwandlung der Daten des internen
RS485 BUS-Systems der Steuereinheit
und des Fingerscanners auf ETHERNET
TCP/IP (Standard LAN-Kabel).

OPTIONALES ZUBEHÖR



Abdeckung rund Kunststoff
anthrazit



weiß



mit Alarm LED
anthrazit



weiß



Abdeckung rund Edelstahl
gebürstet



vergoldet



Abdeckung rund Edelstahl gebürstet
sec



mit Alarm LED



Wandeinbauset
Edelstahl



Wetterschutz
Edelstahl



Dekorelement integra
vergoldet



weiß

sec = Vandalismus-hemmend

Technische DATEN

ekey® TOCANet ist erhältlich in den Versionen S, M und L.
Die Sets bestehen jeweils aus Fingerscanner, Steuereinheit, Netzadapter und LAN-Konverter (auch Einzelteile erhältlich).

	ekey® TOCANet S	ekey® TOCANet M	ekey® TOCANet L
Einsatzgebiet	Kleine Betriebe/Privathaushalte	Mittelständische Betriebe/Vereine	Großbetriebe
Anzahl der Finger	40	200	2000
Relais 230 VAC bis 5A, potentialfrei	3	3	3
Abmessungen BxHxT	Fingerscanner Aufputz: 60x95x55 mm Fingerscanner integra: 39x84,5x16 Steuereinheit: 180x110x41 mm		
Schnittstellen	Verbindung über RS485 (2 Drähte), mittels Konverter auf Ethernet (LAN)		
Fernauslösung Relais*	✓	✓	✓
Stromversorgung	230 VAC oder 110 AC über entsprechenden Netzadapter; Fingerscanner wird über Steuereinheit versorgt		
Betriebsspannung	9-12 V AC oder 9-12 V DC		
Leistungsaufnahme	ca. 2W		
Fingerscan übertragbar	✓	✓	✓
Zutrittsprotokoll	✓	✓	✓
Temperaturbereich	Fingerscanner: -40° bis +85° C		
Feuchtigkeit	max. 95 %, IP43 außen, IP54 innen		
Biometrische Kenndaten	FAR 1×10^{-6} bei FRR $1,4 \times 10^{-2}$		
Stromausfallsicherheit	Daten sind gespeichert und gehen nicht verloren		
Netzwerkausfallsicherheit	Fingerscanner auch im Offline-Betrieb verfügbar. Laufende Datensynchronisation im Netzbetrieb.		
Sicherheit Fingerscanner	manipulationsgeschützt		
Montagehöhe Fingerscanner	Unterkante mind. Fingerscanner Aufputz: 1350 mm / Fingerscanner integra: 1550 mm		
Lebenszyklus	4 Millionen mal unter normalen Bedingungen Finger scannen		
Herstellergarantie	24 Monate		
ekey® CONVERTER LAN	bis max. 8 Geräte (4 Sets) auf einer max. Buslänge von 500 m		

Weitere ekey® Produkte für den Bereich Zutrittssicherung, Zeiterfassung und PC-Absicherung finden Sie unter www.ekey.net

* z.B. durch Taster, Sprechanlage

Ihr Fachhändler:

Österreich:
ekey biometric systems GmbH
Lunzerstraße 64, A-4030 Linz
Tel: +43 732 6910 9669
office@ekey.net

Deutschland:
ekey biometric systems Deutschland GmbH
Liebigstraße 18, D-61130 Nidderau
Tel: +49 6187 90696 0
deutschland@ekey.net

Schweiz und Liechtenstein:
ekey biometric systems Est.
Äulestrasse 45, FL-9490 Vaduz
Tel: +423 235 0880
schweiz@ekey.net

www.ekey.net